



# 中科瑞泰

## 精准定量

### DNA Marker VI

#### 产品编号及规格:

RTM406-01	50T(250 $\mu$ l)
RTM406-02	100T(2 $\times$ 250 $\mu$ l)

#### 储存条件:

4 $^{\circ}$ C 贮存 (长期贮存置于-20 $^{\circ}$ C)

#### 产品简介:

本产品是由6条双链DNA条带组成,适用于琼脂糖凝胶电泳中DNA条带的分析。产品中已经含有1 $\times$ loading buffer,可以根据不同实验的需要,直接吸取2-5 $\mu$ l本产品进行琼脂糖凝胶电泳,使用方便,电泳图像清晰。6条带的大小分别为250, 1000, 2500, 5000, 7000, 10000bp。其中2500bp条带浓度为100ng/5 $\mu$ l,显示为加亮带,其余条带浓度为50ng/5 $\mu$ l。

#### 使用方法:

1. 取2-5 $\mu$ l本产品加入到琼脂糖凝胶的加样孔中就行电泳。

注:根据梳子的厚度和宽度进行上样。每1mm $\times$ 1mm(厚度 $\times$ 宽度)加样孔上样1 $\mu$ l。窄齿梳子(一般为1mm $\times$ 2mm)上样2 $\mu$ l;宽齿梳子(一般为1mm $\times$ 5mm)上样5 $\mu$ l。如果使用厚齿梳子或宽于5mm的梳子,可以适当调整上样量。

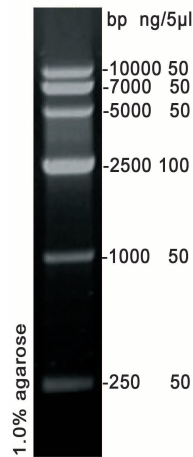
2. 建议电泳条件:凝胶浓度为1.0%,凝胶长度5-7cm,电泳电压4-10v/cm,电泳时间25-30分钟。

3. 通过EB染色后紫外灯下观察条带。

注:如果使用Goldview染料就行染色,由于灵敏度比EB低,请酌情增加上样量;如果使用SYBR染料进行染色,由于灵敏度比EB高,请酌情降低上样量。

#### 注意事项:

- 琼脂糖的质量对DNA的电泳有很大影响,电泳时请尽量使用质量优等的琼脂糖。
- 请使用新鲜配制的电泳缓冲液和新鲜配制的琼脂糖凝胶进行电泳,以保证Marker良好的分离效果。
- 该Marker适用于DNA片段大小的确定和对DNA含量的精确定量。



1%琼脂糖凝胶电泳图

梳子尺寸: 1mm $\times$ 5mm  
上样量: 5 $\mu$ l  
凝胶长度: 5cm  
电泳电压: 8v/cm  
缓冲液: 0.5 $\times$ TBE  
电泳时间: 30分钟  
染色: EB染色