



中科瑞泰（北京）生物科技有限公司

Tel: 400-699-0631

[http:// www.real-tims.com.cn](http://www.real-tims.com.cn)

E-mail: real-times@163.com

三色预染宽分子量蛋白质 Marker II（10-250 kD）

TriColor Prestained Broad Molecular Weight Protein Marker II（10-250kD）

● 产品编号及规格：

RTD6149-02 50 次（250 μ l）

● 储存条件：

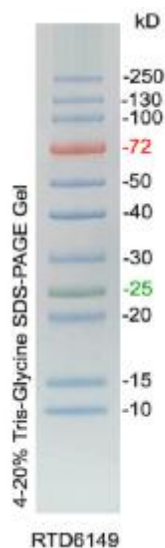
-20 $^{\circ}$ C 保存，有效期 12 个月。

● 产品简介：

本产品包含 11 种纯化的预染蛋白质组成（10，15，20，25，30，40，50，72，100，130，250 kD）分子量范围为 10-250 kD，含有 3 种不同颜色，其中 **72 kD** 条带为橙红色，**25 kD** 为绿色，其他条带为蓝色，可以用于 SDS-PAGE 和 Western Blot 转膜时确定未知蛋白的分子量。

● 使用说明：

- 1 第一次收到该产品，常温融化后，彻底混匀，**离心快甩将溶液完全收集到管底**。
- 2 上样量根据胶的厚度和梳子的宽度确定。一般说来，0.75mm \times 5mm（厚度 \times 宽度）的加样孔上样 5 μ l，其他规格梳子请适当调整上样量。
- 3 电泳结束后，可以直接在胶上观察结果。
- 4 预染蛋白 Marker 在不同的凝胶系统中迁移率会有不同，因此只能用来粗略估计目的蛋白的大小。如要精确确定蛋白的大小，请在同一凝胶系统中用非预染蛋白 Marker 来标定预染蛋白 Marker 的分子量。



4-20%梯度胶电泳图

梳子尺寸：0.75mm \times 5mm

上样量：5 μ l

电压：150 V

电泳时间：60 min